

白百合祭同時開催

入試ガイダンス

Guidance

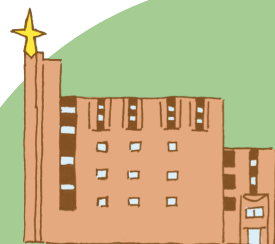
Youはなぜ白百合へ?

Why did you come to Shirayuri?

10.20 [SUN]

① 11:30 - 11:50

② 14:30 - 14:50



プログラム内容

3人の白百合生YOUにインタビュー!

受験時の「**大学選び**」や「**入試対策**」でのポイントをはじめ、所属している「**学科の魅力**」について聞ける特別企画。

受験で役立つヒントになること間違いなし!

YOU

01

”好きなこと”
を探究するYOU

学科：児童文化学科

学年：3年

入試：総合型選抜

[現：総合型選抜Ⅰ期]

総合型選抜Ⅰ期の事前課題とは?

学科の学びに沿って出題される課題に取り組み、出願時に提出するもの。児童文化学科の事前課題は、3種類のうちいずれか1つを選んで提出!

Check! どの「事前課題」を選んで、どのように取り組んだ?

登場予定のYOUを紹介!

YOU

02

”障がい者福祉×
心理学”を学ぶYOU

学科：発達心理学科

学年：3年

入試：公募制学校推薦型選抜

[現：自己推薦入試]

自己推薦入試の小論文って?

公募制学校推薦型選抜は、現行の自己推薦入試に該当。学科別に出題される課題文を要約し、自分の考えと共に800字以内でまとめる小論文は同じ!

Check! 学科の学びに沿った「小論文」について、どんな対策をした?

YOU

03

”小学校教諭”
を目指すYOU

学科：初等教育学科

児童教育コース

学年：1年

入試：総合型選抜Ⅰ期

総合型選抜Ⅰ期ってどんな入試?

「入学後の明確なイメージ」と「学びの意欲」を評価する“未来志向型”の入試。試験当日は、出願時に提出する事前課題とエントリーシートに沿って面接!

Check! 未来志向型の特性を踏まえて、「面接」準備は何を意識した?

